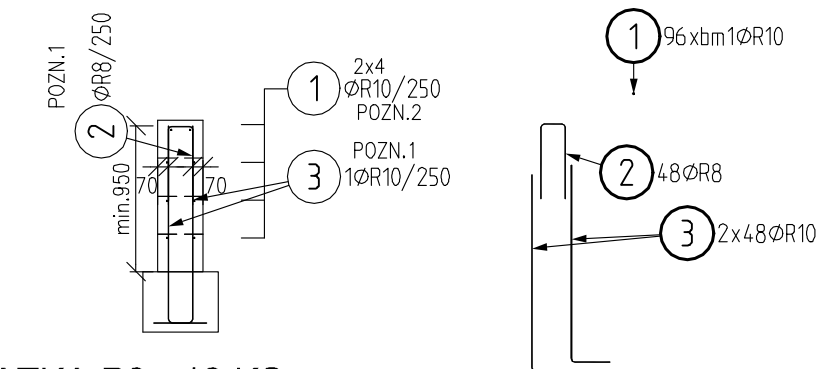
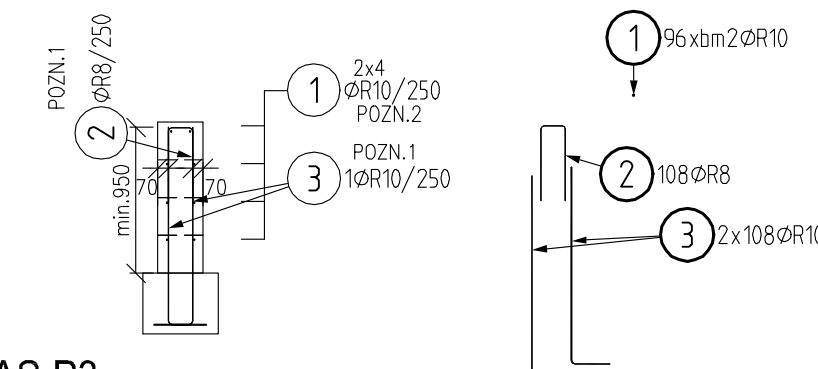


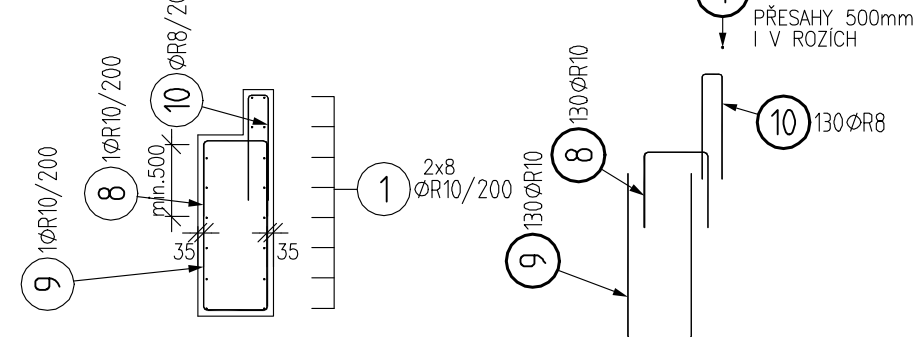
ŘEZ



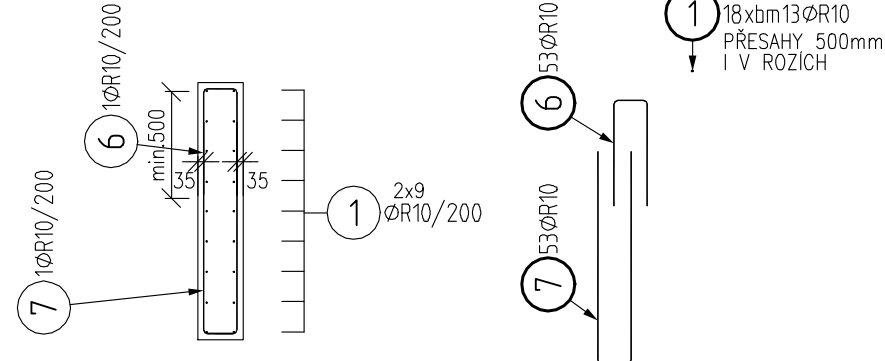
ŘEZ



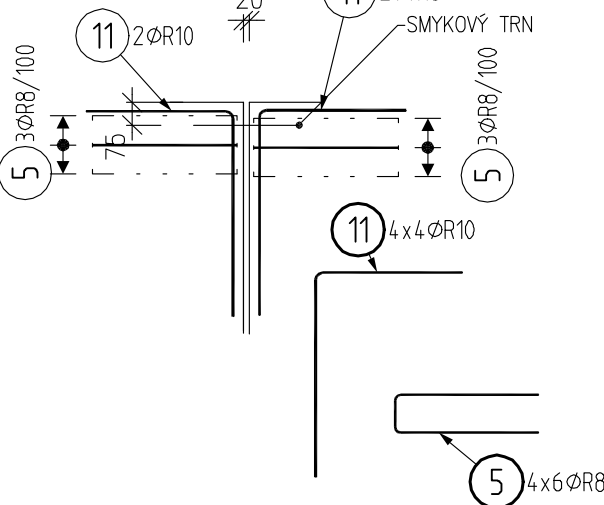
ŘEZ



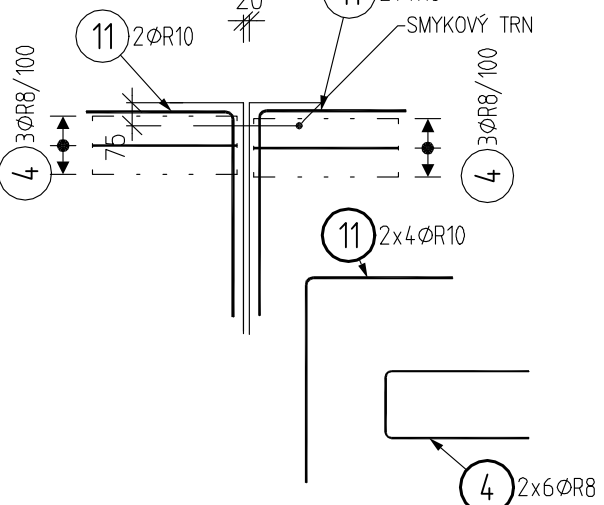
ŘEZ



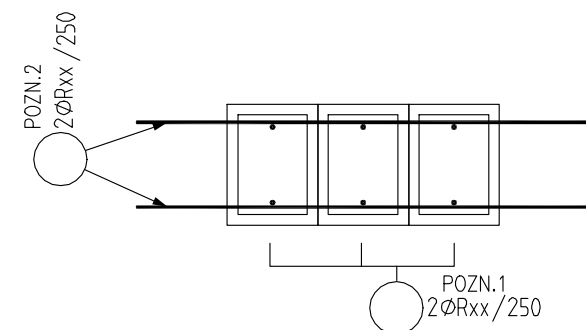
POHLED



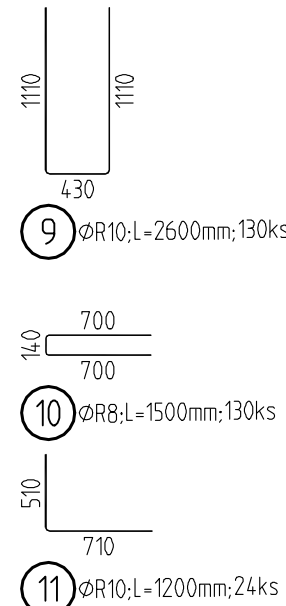
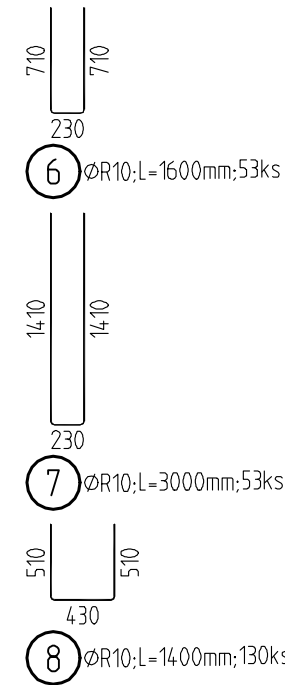
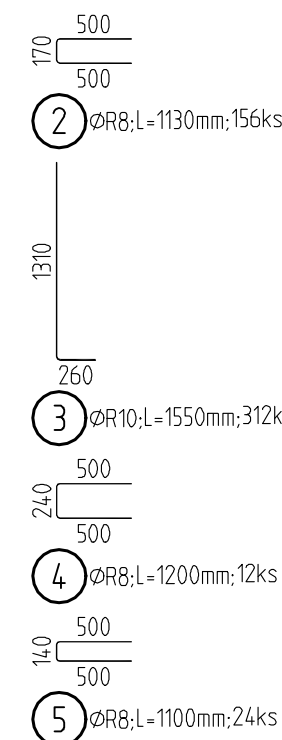
POHLED



PUDORYS, M1:25




500
170
500
② ØR8; L=1130mm; 156ks



- DISTANČNÍ PRVKY DLE VÝBĚRU DODAVATELE, NEJSOU ZAHRNUTY DO VÝKAZU VÝZTUŽE
- V JEDNÉ VRSTVĚ STYKOVAT MAX. 50% VÝZTUŽE, VÝZTUŽE VE STYKU PROSTŘÍDAT
- VODOROVNÁ VÝZTUŽ STĚN BLÍŽE POVRCHU

POZN.1 – VÝZTUŽ UMÍSTIT DO KAŽDÉHO OTVORU BEDNÍČI TVAROVKY DLE SCHÉMATU
POZN.2 – VODOROVNÁ VÝZTUŽ V KAŽDÉ LOŽNÉ SPÁŘE

UVÁDĚNÉ DÉLKY JSOU VZTAŽENY K VNĚJŠÍMU LÍCI PRUTU.
POLOMĚRY OBLOUKU JSOU POLOMĚRY OHÝBACÍCH TRNŮ,
NEZNAČENÉ POLOMĚRY JSOU 1/2 Dr,min (TAB. 20).
NEZNAČENÉ ÚHLY JSOU 45°, 90° resp 180°.

Zodpovědný projektant	Navrhl	Vypracoval	Kontroloval	PROJEKTANT ČÁSTI PD	
Ing. Vlastimil Bárta	Ing. Vlastimil Bárta	Ing. Jan Kraut	Ing. Vlastimil Bárta	 STATIKA BARTA s.r.o. Bezručova 1570/1, 678 01 Blansko Tel. : 604 342 442 E-mail : barta.vlastimil@post.cz	
Investor : Jihomoravské dětské léčebny, p.o., č.p. 12, 679 62 Křetin					
Místo stavby : parc.č. 2455, k.ú. Boskovice					
Název stavby : II. ETAPA PŘÍSTAVBY REHABILITACE DĚTSKÉ LÉČEBNY POHYBOVÝCH PORUCH BOSKOVICE				Formátů	3xA4
SO : KV/1-KV/6 - UBYTOVACÍ JEDNOTKA ČÁST : D.1.2. - STAVEBNĚ KONSTRUKČNÍ ŘEŠENÍ				Datum	05/2016
				Stupeň	DPS
Název výkresu : ZÁKLADOVÉ KONSTRUKCE - VÝZTUŽ				Čís. zakázky	1206
				Měřítko : 1:50	Č. výkresu : D.1.2.1-03